

residència assistida amb centre de dia per a gent gran
 "Font Florida"

Barcelona
 Barcelonès



situació
 carrer Font Florida

promotor
 Servei Català de la Salut

arquitectura
 Laviña-de la Villa
 Arquitectura, SLP

superfície 3.945,35 m²

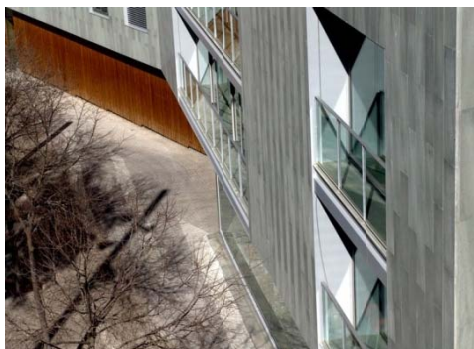
PEM instal·lacions
 782.770,46 €

- fontaneria
- electricitat
- gas
- climatització i ventilació
- xarxa de veu i dades
- protecció contra incendis
- protecció i seguretat

2004
 projecte instal·lacions
 llicència ambiental

2006
 instal·lació climatització

2011
 direcció d'obra



residència assistida amb centre de dia per a gent gran
"Font Florida" Barcelona
Barcelonès



residència sociosanitària per a gent gran i 63 habitatges assistits

Vic
Osona



situació
sector "El Nadal"

promotor
Hospital de la Santa Creu de Vic

arquitectura
TMA Arquitectura

superfície 9.127 m²

PEM instal·lacions
3.431.388,74 €

- xarxa d'aigua freda i aigua calenta sanitària
- electricitat i enllumenat
- climatització i ventilació
- gas
- audiovisuals i dades, i control centralitzat
- protecció contra incendis
- protecció i seguretat



2007
projecte instal·lacions

llicència ambiental
residència

llicència ambiental
aparcament soterrat

2010
direcció d'obra



**residència sociosanitària per a gent gran i 63
habitatges assistits**Vic
Osona

**reforma i ampliació
residència assistida per a gent gran**Barcelona
Barcelonèssituació
avinguda Argentinapromotor
Fundació Refugi d'Obreresarquitectura
Enric Rello i Roquésuperfície
residència 5.436,60 m²
aparcament 6.368,20 m²PEM instal·lacions
2.314.686,04 €2007
projecte instal·lacions
licència ambiental
residència
licència ambiental
aparcamenten execució
direcció d'obra

**reforma i ampliació
residència assistida per a gent gran**

Barcelona
Barcelonès

